

# C-0014 Poate-ți este greu să crezi

## Introducere



Poa - te ți-es - te greu să crezi că Dom - nu-i



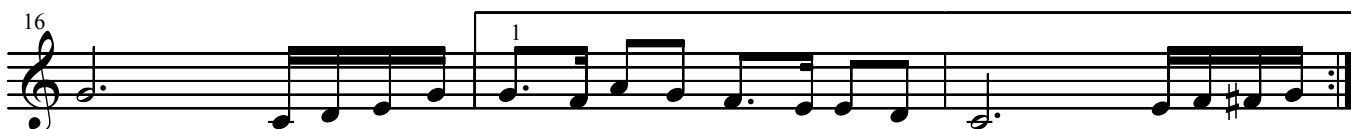
bun Poa - te te-n - do - iești de mâr - tu - ri - a ce ți-o spun În - să pen - tru mi - ne El e-al meu I -



sus Mă cu - prin - de-n bra - țul Său și-mi es - te de a - juns. Nici o - da - tă El nu m-a lă - sat sin -



gur Fi - e - ca - re pas e-n mâ-na Lui Și chiar de-ar fi să cad pe drum Dom-nul meu în dra-gos-tea-I mă-n-fă-șoa-



ră Pot să simt pre - zen - ța Lui a - cum și pu - ru - rea. Ni - ci - o - da



zen - ța Lui a - cum și pu - ru - rea.

**1** Poate ți-este greu să crezi că Domnu-i bun  
Poate te-ndoiești de mărturia celor ce ți-o spun  
Însă pentru mine El i-al meu Isus  
Mă cuprinde-n brațul său și-mi este de ajuns.

**2** Chiar amicii mei mă părăsesc pe rând  
Ei nu pot să-mi ștergă lacrima atunci când plâng  
Doar Isus îmi ea povara mea cea grea  
El îmi șterge lacrima din ochi cu mâna Sa.

### Refren:

Niciodată El nu m-a lăsat singur  
Fiecare pas e-n mâna Lui  
Și chiar dac-ar fi să cad pe drum  
Domnul meu în dragostea-I mă-nfășoară  
Pot să simt prezența Lui acum și pururea.

### Refren:

Niciodată El nu m-a lăsat singur  
Fiecare pas e-n mâna Lui  
Și chiar dac-ar fi să cad pe drum  
El mă ridică spre cer la Dumnezeu  
Căci în mâna Lui eu m-am predat copil al Său.