

# C-0819 Privește marea suferință

Notat: Emil Onofrei

Andante

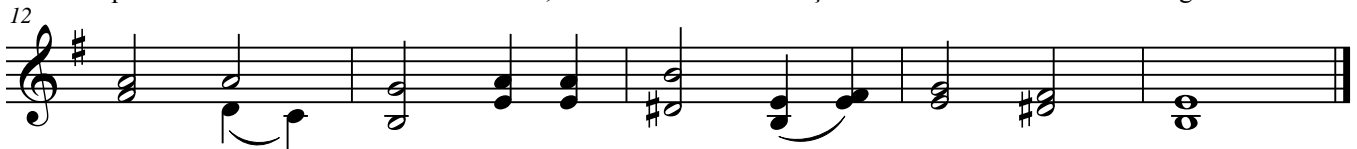


1. Pri - veș - te ma - rea su - fe - rin - ță A lui I -  
2. A - co - lo a - fli vin - de - ca - re Și iz - bă -  
3. Pri - meș - te - mă cu-a Ta iu - bi - re, Sfânt Miel de  
4. În i - ni - mă, pen - tru ve - ci - e, Ră - mâi cu



Refren:

sus, pe Gol - go - ta, Și te a - plea - că-n u - mi -  
vi - re de pă - cat! Pri - meș - te sin - gu - ra sal -  
jert - fă, ne - pă - tat! În sân - ge scump, spre mân - tu -  
pa - cea Ta de sus; Vreau să-Ți ser - vesc cu drag doar



lin - ță, Săr - ma - ne om, la — cru - cea Sa!  
va - re, Pre - dă - te Lui și — ești ier - tat!  
i - re, Do - resc să fiu și — eu spă - lat!  
Ți - e, Mân - tu - i - tor iu - bit, I - sus!