

C-0885 Privind la bolta'bastră

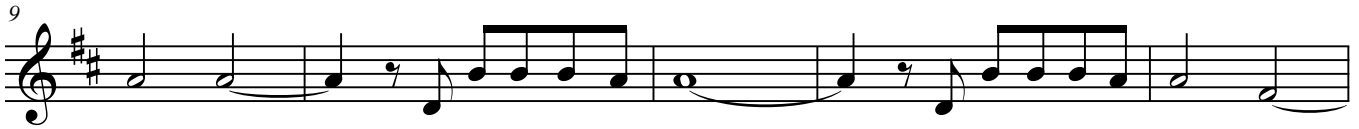
Puiu Chibici



1..Pri-vind la bol - ta' l - bas - tră, _____ Nu pot să nu slă - vesc _____



— Lu - cra - rea Ta mă - ias - tră, _____ O, Cre - a - tor ce - resc! _____ De - a - tâ - ta ar - mo -



ni - e _____ Eu gri - ji - le - mi des - tram, _____ Și plin de bu - cu - ri - e _____



— Cu dra - gos - te ex - clam: _____ *Ești Cel mai fru - mos* _____ Și ni - menî nu - i ca



Ti - ne! _____ *Îți cân - tă flo - ri - le, Te - a - do - ră zo - ri - le, Ești Cel mai fru - mos!* _____



— *Ești Cel mai fru - mos!* _____ *Mă - reț și în - du - rat,* _____ Prin tot ce ai cre -



at *Ești, Doam - ne, mi - nu - nat, Ești Cel mai fru - mos!*

Refren:

1 Privind la
bolta-albastră,
Nu pot să nu slăvesc
Lucrarea Ta măiastră,
O, Creator ceresc!
De-atâta armonie
Eu grijile-mi destream,
Și plin de bucurie
Cu dragoste exclam:

*Ești Cel mai frumos
Și nimeni nu-i ca Tine!
Îți cântă florile,
Te-adoră zorile,
/: Ești Cel mai frumos! :/
Măreț și îndurat,
Prin tot ce ai creat
Ești, Doamne, minunat,
Ești Cel mai frumos!*

2 De-atâta măreție
Sunt, Doamne, copleșit!
Și-Ți cânt mereu doar Ție,
O, Tatăl meu iubit!
Când razele de soare
Zâmbind îmi bat în geam,
Mărind a Ta splendoare
Eu fericit exclam:

3 Spre bolta cea senină,
Spre cerul inifinit,
Un pumn firav de tină,
De Tine plămădit;
Având un dor fierbinte
Să zbor să Te-ntâlnesc,
Pe Tine drag Părinte
Și-n taină să-Ți șoptesc: