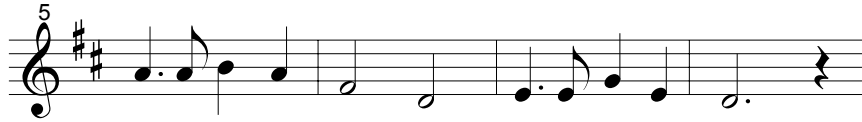


PDC-279 Suflete te-ncrede

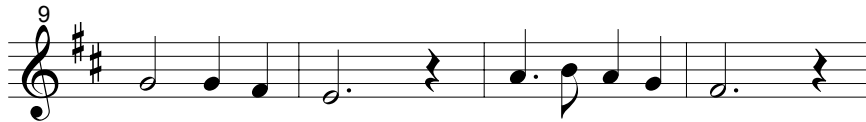
Allegretto



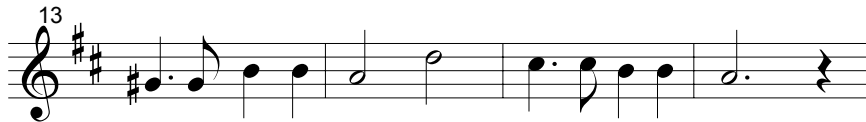
Su - fle - te, te - n - cre - de în Dum - ne - zeu!



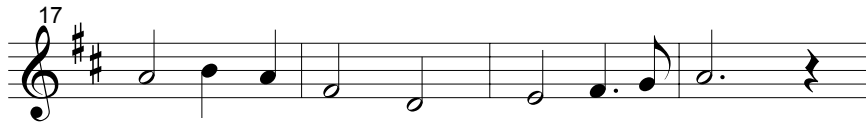
El du - re - rea-ți ve - de și ne - ca - zul greu!



Nu dis - pe - ra! El te va scă - pa!



Ia - răși pri - mă - va - ra ier - nii va ur - ma!



În slă - bi - ciu - ne și-n cea - sul greu,



Tu nă - dejdea-ți pu - ne în Dum - ne - ze!

**1 Suflete, te-ncrede în Dumnezeu!
El durerea-ți vede și necazul greu!
Nu dispare! El te va scăpa!
Iarăși primăvara iernii va urma!
În slăbiciune și în ceasul greu,
Tu nădejdea-ți pune în Dumneze!**

**2 Suflete, te-ncrede în Dumnezeu!
El durerea-ți vede și necazul greu!
Fii tare-ți zic! Orice te-ar lovi,
El e-atotputernic și te va păzi!
Sfântă credință în El să pui
Și-orice suferință I-o spune Lui!**